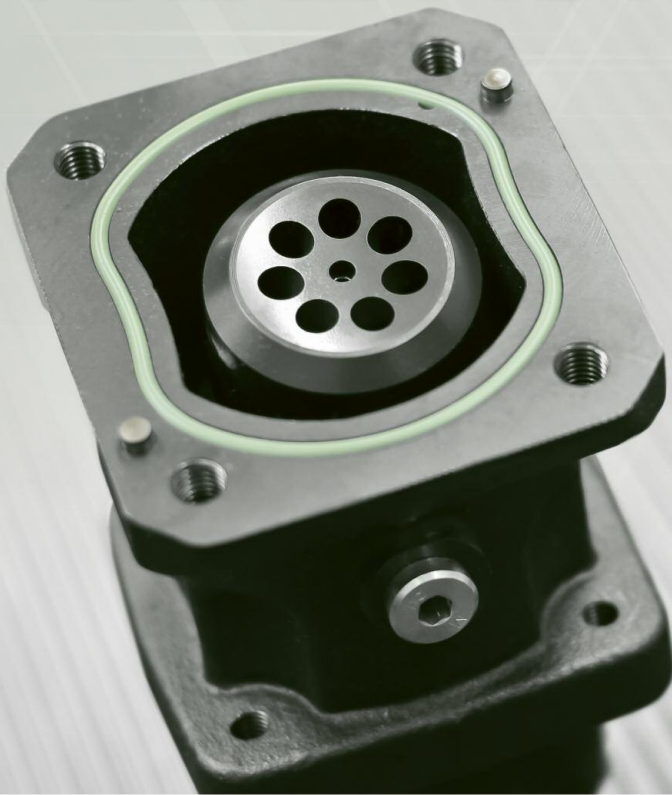
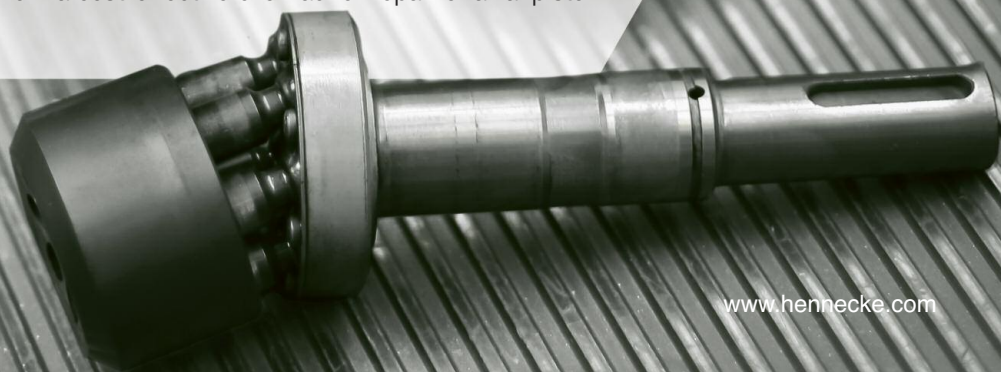


360° REPAIR SERVICE

Repair and maintenance of **AXIAL PISTON PUMPS**



- >> Entscheidende Verlängerung der Nutzungsdauer von Maschinen- und Anlagentechnik im Bereich der Polyurethan-Verarbeitung durch eine kosteneffektive Überarbeitung oder Reparatur von Axialkolbenpumpen zu Festpreisen.
- >> Significant extension of the useful life of machinery and plant technology in the area of polyurethane processing from a cost-effective overhaul or repair of axial piston pumps at fixed rates.



FASCINATION PUR

Die Axialkolbenpumpen der Baureihen A2VK (HL), A7VK (HQ) sowie C01-C20 (HP) sind die am meisten verbreiteten Pumpen zur Verarbeitung von Polyurethanen. Diese zuverlässigen und robusten Pumpen werden sowohl im Dauerbetrieb als auch im Technikumsbetrieb eingesetzt. Um einen reibungslosen Produktionsablauf unter Erhalt von Wirtschaftlichkeit und Produktivität zu gewährleisten, ist es jedoch nötig, die Pumpen in regelmäßigen Abständen zu warten beziehungsweise zu überholen.

- **Volle Kostenkontrolle**, weil wir viele Reparaturen zu Festpreisen anbieten und deutschlandweit versandkostenfrei liefern (Standard-Versand bis 40 kg).
- **Planungssicher**, weil wir durch optimierte interne Abläufe kurze Durchlauf- und Reparaturzeiten realisieren können und auch bei einem plötzlichen Ausfall schnelle und kompetente Hilfestellung leisten.
- **Zuverlässig und flexibel**, weil alle beweglichen Komponenten durch Original-Bauteile ersetzt werden und Sie eine erneute Gewährleistung von zwölf Monaten erhalten. Darüber hinaus können die Pumpen nach der Revision sowohl für Polyol wie auch Isocyanat eingesetzt werden.
- **Kompetent**, weil alle Werkstätten nach DIN EN ISO 9001:2008 zertifiziert sind und unsere fachmännischen Reparaturen nach einheitlichen Spezifikationen und Qualitätsstandards ausgeführt werden.
- **Maßgeschneidert**, weil wir Experten für alle Polyurethananwendungen sind und Ihnen auch im Spezialfall effektiv helfen können. Zum Beispiel mit der Verwendung von Sonderabschlussplatten, welche die Standzeiten bei der Verarbeitung von Ameisensäure erhöhen.

The A2VK (HL-type), A7VK (HQ-type) and C01-C20 (HP-type) series axial piston pumps are the most widely used pumps for processing polyurethanes. These reliable and robust pumps are used both in continuous operation and in the pilot plant. However, in order to ensure a smooth production run while maintaining efficiency and productivity, it is necessary to service or overhaul the pumps on a regular basis.

- **Full cost control**, because we offer many repairs at fixed rates and deliver these free of charge within Germany (standard delivery up to 40 kg).
- **Reliable planning**, because we can achieve short lead and repair times through optimised internal processes and can also provide fast and competent assistance in the event of a sudden downtime.
- **Reliable and flexible**, because all moving parts are replaced by original components and you receive a new twelve month warranty. Moreover, the pumps can also be used for both polyol and isocyanate after being overhauled.
- **Competent**, because all workshops are certified according to DIN EN ISO 9001:2008 and our professional repairs are done based on uniform specifications and quality standards.
- **Customised**, because we are experts in all polyurethane applications and can also effectively help you in special cases. For example, in using special end plates which increase the service life when processing formic acid.

Bitte kontaktieren Sie uns für ein individuelles Angebot unter repair@hennecke.com oder telefonisch unter +49 2241 339-346

For an individual quote, please contact us at repair@hennecke.com or call +49 2241 339 346

Neben der Instandsetzung von Pumpen bietet Ihnen der 360°REPAIR SERVICE viele weitere standardisierte Reparaturdienstleistungen für alle elementaren Komponenten im Bereich der Maschinen- und Anlagentechnik zur Polyurethan-Verarbeitung. Hierzu zählt beispielsweise auch die Reparatur von Mischköpfen und Mischkopf-Düsen zu Festpreisen. Darüber hinaus bieten Ihnen unsere Service-Spezialisten ein umfangreiches Störfallmanagement für Ihre Produktion an. Beispielsweise, indem das Risiko von Anlagenausfällen durch verschiedene vorbeugende Maßnahmen von vornherein wirksam minimiert wird.

In addition to repairing pumps, the 360°REPAIR SERVICE offers many other standardised repair services for all elementary components in the field of machine and plant technology for polyurethane processing. This includes, for example, the repair of mixheads and mixhead nozzles at fixed rates. Our service specialists also offer extensive fault management services for your production. For example, by effectively minimising the risk of system failures through various preventive measures right from the start.



360°SERVICE



Hotline + 49 1806 339-200¹



Technical Service Support + 49 2241 / 339-360²



Internet www.hennecke.com/360



Email service@hennecke.com



Fax + 49 1806 / 339-201¹

¹ Die Verbindungskosten betragen 20 Cent pro Anruf / Fax aus dem deutschen Festnetz bzw. 60 Cent pro Anruf aus deutschen Mobilfunknetzen. Verbindungskosten aus dem Ausland können abweichen. ² Der Technical Service Support ist werktags von 7h bis 17h deutscher Zeit erreichbar. Es können zusätzliche Telefongebühren Ihres Telekommunikationsanbieters für die Verbindung entstehen.

¹ The connection costs amount to 20 Cent per call / fax from the German fixed network or 60 Cent per call from the German cellular network. The amount charged may vary when calling from other countries. ² The technical service support team can be reached on business days from 7 a.m. to 5 p.m. German time. Additional call charges from your telecommunications provider may be incurred.

